

DISI SUD EST

La Fauvière
9 Bd Romain Rolland
Marseille

BILAN DE LA SITUATION GENERALE DE LA SANTE, DE LA SECURITE ET DES CONDITIONS DE TRAVAIL

Année 2016



Sommaire

1) Présentation de la DISI Sud Est

- missions

2) Effectifs au 1^{er} janvier 2016

- par établissement et par sexe
- par tranche d'âge
- par grade

3) CHSCT de la DISI Sud Est

- présentation
- activité
- actions

4) Médecine statutaire

- médecins de prévention
- visites médicales
- aménagement de postes de travail
- rapport annuel

5) Accidents de service et maladies professionnelles

- par établissement et nature
- suites

6) Mise en oeuvre du DUERP et du PAP

1) Présentation de la DISI Sud Est

La Direction des Services Informatiques du Sud Est a été créée le 1er septembre 2011. Elle fait partie des 9 DISI implantées sur le territoire national et constitue un service à compétence nationale.

La DISI Sud Est, dont le siège est implanté 9, bd Romain Rolland, dans le 10ème arrondissement de Marseille, compte cinq Etablissement des Services Informatiques (ESI) dont elle assure le pilotage des activités et la gestion des ressources humaines et budgétaires.

Depuis janvier 2016, la DISI assure le pilotage fonctionnel des ESI d'outre-mer et de leurs services excentrés soit : L'ESI de Saint-Denis de la Réunion et la CID de Mayotte et l'ESI de Fort de France et les services CID/SIL de Guadeloupe et de Guyane.

Emplois au 1er janvier 2016 : 353 agents

Etablissement	Principales missions	Emplois au 01/01/2016
DISI siège	Pilotage et dialogue de gestion Maitrise des risques et sécurité Ressources Humaines et Formation professionnelle Budget - Immobilier - Marchés	17
ESI d'Ajaccio CID excentrée: Bastia	Développement Assistance: CID -SIL Acquisition de données	29
ESI de Marseille Prado CID excentrées: Aix, Avignon, Digne, Gap	Missions nationales: Secours et Sécurité Assistance: CID -SIL	76
ESI de Marseille St Loup	Exploitation et support, EAS Editique Acquisition des données Assistance : Toscane, UGR	101
ESI de Montpellier CID excentrées: Nîmes, Perpignan, Carcassonne, Mende	Assistance téléphonique : Toscane, AT trésoreries- Assistance de proximité : CID-SIL	72
ESI de Nice CID excentrée: Toulon	Développement Assistance: CID-SIL	58

La compétence géographique de la DISI-SE couvre les 13 départements des régions PACA, Corse et des 5 départements de l'ex région Languedoc Roussillon.

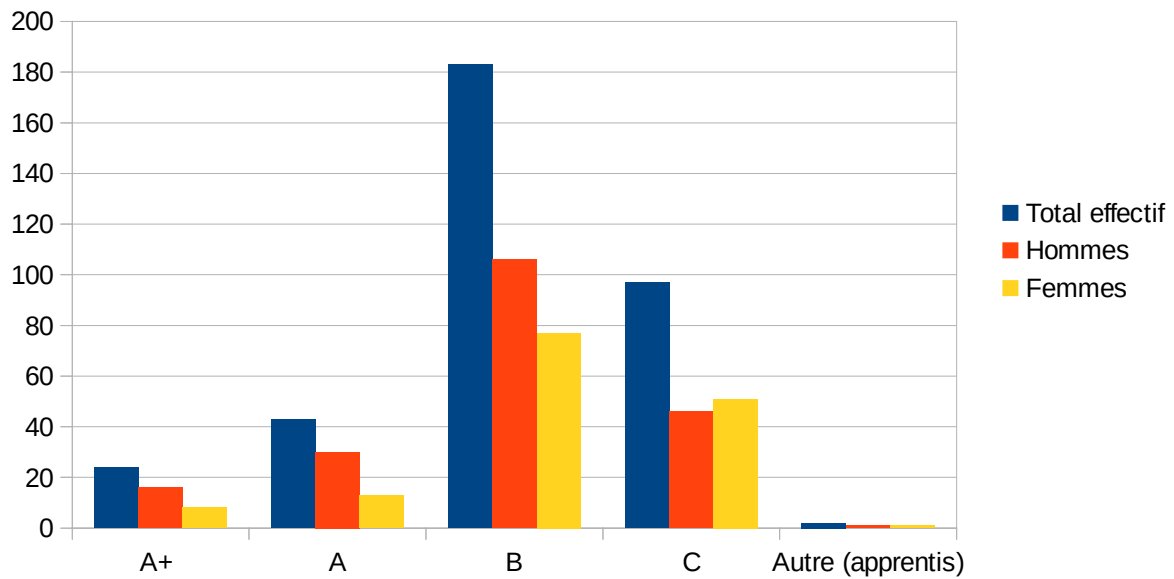
2) Effectifs au 1^{er} janvier 2016

Effectifs payés par catégorie, sexe et âge

2-1) Effectif par grade DISI Sud Est

Catégorie	Nombre	Pourcentage Hommes/ Femmes
Catégorie A+	24	H 67% - F 33%
Catégorie A	43	H 70% - F 30%
Catégorie B	183	H 58% - F 42%
Catégorie C (y/c pactes)	97	H 47% - F 53%
Apprentis	2	H 50% - F 50%

Effectif par grade et par sexe

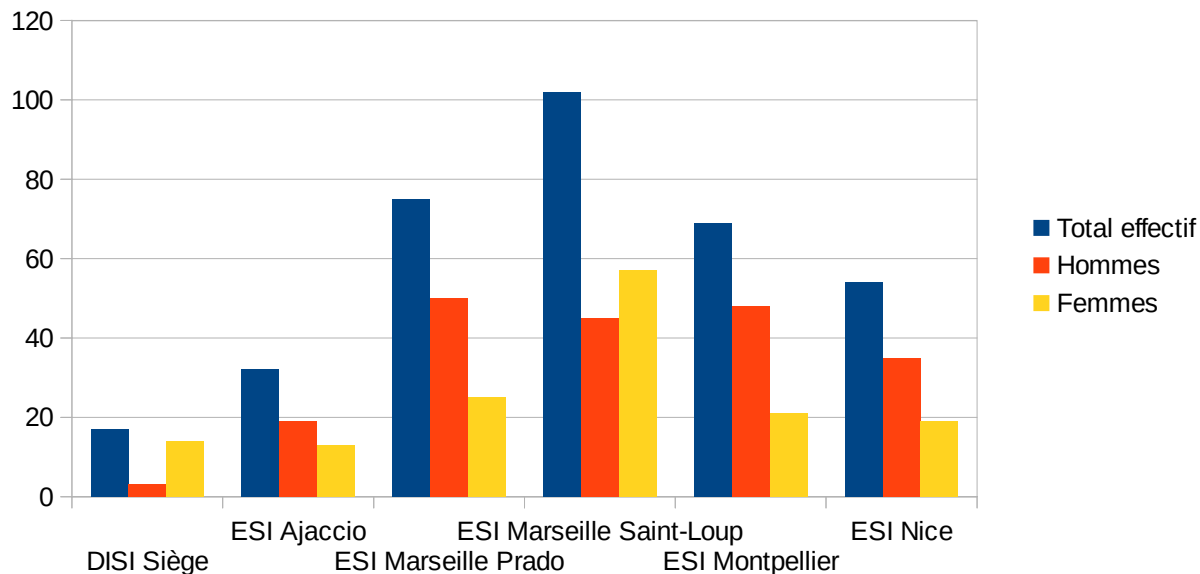


2-2) Répartition par établissement

Etablissement	Femmes	Hommes	Total	% Femmes	% Hommes
DISI siège	14*	3	17	82%	18%
ESI d'Ajaccio	13	19	32	41%	59%
ESI de Marseille Prado (SIL inclus)	25	50	75	33%	67%
ESI de Marseille St Loup	57	45	102	56%	44%
ESI de Montpellier	21	48*	69	30%	70%
ESI de Nice	19	35	54	35%	65%
TOTAL	149	200	349	43%	57%

* dont un apprenti

Répartition par établissement

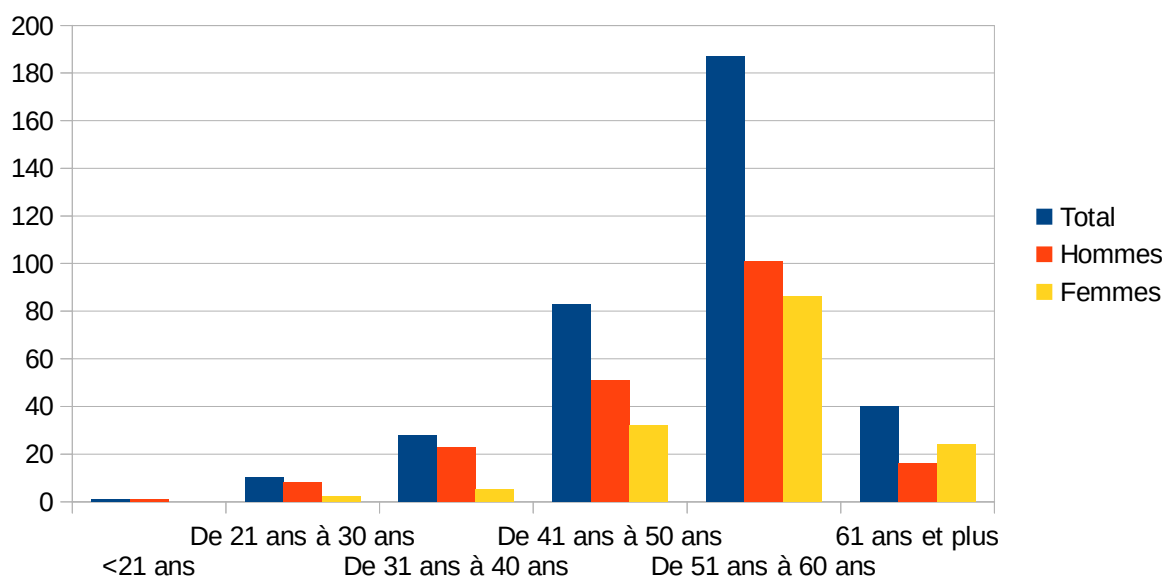


2-3) Répartition par tranche d'âge DISI Sud Est

Tranche d'âge	Femmes	Hommes	Total	Pourcentage
< 21 ans		1*	1	0,29%
De 21 ans à 30 ans	2	8	10	2,87%
De 31 ans à 40 ans	5	23	28	8,02%
De 41 ans à 50 ans	32	51	83	23,78%
De 51 ans à 60 ans	86	101	187	53,58%
61 ans et plus	24	16	40	11,46%

* apprenti

Répartition par tranche d'âge



Départs à la retraite année 2016

14 départs:

Marseille Saint-Loup	Marseille Prado	Montpellier	Nice	Ajaccio
3	7	1	2	1

Recrutements directs 2016: (veilleur de nuit -emplois Pacte): NEANT

3) CHSCT de la DISI Sud Est

3-1 Présentation

Le CHSCT de la DISI SE est l'un des 19 CHSCT spéciaux créés pour prendre en compte des risques professionnels particuliers.

La présidence du comité est assurée par le Directeur de la DISI, Robert Perrier. Il est assisté par son adjoint, Vincent Suberville et la responsable du pôle Ressources, Brigitte Masseur-Pelouse.

Six représentants des personnels ont été désignés par les organisations syndicales pour siéger au sein de cette instance et répartis de la façon suivante :

- trois sièges pour Solidaires Finances Publiques ;
- deux sièges pour la CGT Finances Publiques ;
- un siège à FO DGFIP.

La secrétaire du comité élue par les représentants des personnels en mars 2015 est Christine Sébastiano.

Une assistante de prévention, Anne-Laure Vandendorre affectée à 80 % sur la mission assure également la fonction de secrétaire administrative pour le CHSCT.

La participation aux réunions CHSCT de l'ISST et du médecin de prévention, référents pour la DISI Sud Est, est régulière.

► La liste des membres composant le CHSCT est disponible sur Ulysse DISI Sud Est

3-2) Activité du CHSCT

Le CHSCT s'est réuni trois fois au cours de l'année 2016 en avril, juin et novembre sur proposition du Président du CHSCT.

L'assistante de prévention ainsi que le Dr Fassanaro, médecin référent ont assisté à deux réunions.

Il est à noter l'absence de l'ISST aux trois réunions de l'année 2016 suite au départ de Patrick Thiriet pour cause de retraite, et dans l'attente de la nomination d'un nouvel ISST.

Trois visites ont été proposées et réalisées, une a concerné la CID excentrée à Avignon en juin 2016 et les deux autres celles de Carcassonne et Perpignan dans le cadre d'un déplacement sur deux jours les 5 et 6 octobre 2016.

Chacune de ces visites a fait l'objet d'un compte-rendu présenté en CHSCT et d'une publication sur l'intranet de la DISI Sud-Est (articles publiés les 14 juin et 27 octobre 2016)

Un représentant par O.S est invité à participer aux visites avec la secrétaire de comité et l'assistante de prévention. Un représentant de l'administration se joint à la délégation dans la mesure du possible. Les suites à donner sont consignées dans un tableau tenu par l'assistante de prévention qui rend compte des solutions apportées à chaque réunion CHSCT.

Cinq groupes de travail se sont tenus en 2016 et ont porté sur les points suivants :

- Mise à jour du DUERP-PAP 2016 dont un consacré aux RPS : janvier, février et mars 2016 (1 jour chacun) ;
- Crédits : mars et septembre 2016 (0,5 jour chacun) ;

Formation des membres du CHSCT: Six nouveaux membres du CHSCT ont bénéficié en juin 2016 du premier volet de la formation proposée par le Secrétariat Général d'une durée de 3 jours.

3-3) Actions

Le budget, d'un montant de 42 741 €, alloué au CHSCT a permis de financer des actions qui participent à l'amélioration des conditions de travail ainsi qu'à la prévention des risques et à la sécurité. ¹

Postes	Nature	Montant	Dont co-financement (DGF – RH2C) à hauteur de:
Achat matériel	Matériel technique, de bureau et autres fournitures	6 203,42 €	
Achat services	Formations	17 552,80 €	440,00 €
Locaux	Agencement- entretien immobilier	19 417,06 €	

Commentaire: Le CHSCT a financé des actions inscrites au PAP ainsi qu'un nombre important de formations.

Détail du budget consacré aux formations

Nature	Sessions organisées par la DISI	Nombre d'agents DISI formés	Jours / Agents formation	Coût
Habilitation électrique	4	Initiale: 23 Recyclage: 10	23 20	6 112,80 €
Secourisme	4	Initiale : 24 Recyclage: 17	48 17	6 000,00 €
PSC1	2	16	16	1 100 €
Maniement des extincteurs	1	9	4,5	550 €
Prévention des TMS	4	39	39	3 350,00 €
CACES	Inter entreprise	1	2	440,00
TOTAL	15	139	169,5	17 552,80 €

Commentaire: La part du budget consacrée aux formations est toujours importante. Outre les formations réglementaires – habilitation électrique – d'autres sont proposées pour permettre aux agents d'intervenir au niveau de la collectivité (secourisme-maniement des extincteurs) ou de se prémunir personnellement (prévention TMS- risques routiers).

4) Médecine statutaire

4-1 Visites médicales

Selon les missions, la périodicité des visites est annuelle, biennale ou quinquennale. Les fiches de risques rédigées en concertation avec le médecin de prévention la détermine. Les agents concernés par la visite quinquennale en 2016 sont ceux dont l'année de naissance se termine par 1 ou 6.

Site	Agents concernés (annuelles)	Réalisées	Agents concernés (biennales)	Réalisées	Agents concernés (quinquennales)	Réalisées	Total réalisé
Ajaccio	13	8			2	4	12
Bastia	2	0					0
Montpellier	44	22			4	1	23
Perpignan	5	5					5
Carcassonne	5	0					0
Nîmes	8	7					7
Nice	22	19	17	6	1	0	25
Toulon	9	0					0
Aix en Pce	5	5					5
Marseille	54	27			12	25	52
Avignon	4	3					3
Digne	2	1					1
Gap	2	2					2
Total	175	99	17	6	19	30	135

Commentaires concernant le suivi médical

- ▶ Un médecin de prévention a été nommé dans le Var : Le suivi médical devrait reprendre.
- ▶ Un nombre de visites quinquennales supérieur au nombre d'agents concernés (visite à la demande des agents ou dans le cadre d'un aménagement de poste de travail)
- ▶ Pour l'information des agents, les coordonnées des médecins de prévention et leurs compétences géographiques sont en lignes sur Ulysse DISI Sud Est.
- ▶ Aucune visite programmée en 2016 pour les agents des CID 11 et 83, mais une réalisation acquise au titre de 2017

4-2) Aménagement de postes de travail

Service	Nature	Avis	Crédit-Budget	Observations
ESI MSL	1 siège ergonomique	Accord	CHSCT	
ESI Nice	1 siège ergonomique	Accord	CHSCT	
DISI Siège	2 sièges ergonomiques	Accord	CHSCT	
ESI MSL	Protections auditives	Accord	CRIPH	
ESI Prado	1 siège ergonomique	Accord	CHSCT	
ESI Ajaccio	Repose pieds	Accord	CHSCT	
ESI Nice et Montpellier	Recommandations sur port de charges	Transmises aux chefs de service pour application		

Commentaire: Au titre de 2016, il est noté un niveau de demandes de sièges ergonomiques constant, mais il est relevé une forte augmentation concernant 2017.

4-4) rapport annuel du médecin de prévention

Présenté dans le cadre d'un document spécifique

5) Accidents de service et maladies professionnelles

Etablissement	Nature	Arrêt de travail	Nombre de jours d'arrêt	Etat du dossier au 31/12/2016
MSL	Trajet	Oui	55	Consolidation
Prado	Service	Non		Guérison
Montpellier	Trajet	Oui	30	Consolidation
MSL	Trajet	Oui	20	Consolidation
MSL	Trajet	Oui	10	En attente de production du certificat final
DISI Siège	Trajet	Oui	37	Guérison
MSL	Trajet (rechute)	Oui	85	Expertise en cours

L'analyse des accidents, qui relèvent à une exception près, de la catégorie des accidents de trajet, n'a pas conduit à prendre des mesures particulières.

Les membres du CHSCT sont informés de la survenue d'un accident dès réception de la déclaration d'accident par le service. Ils sont destinataires de cette déclaration et peuvent s'ils le jugent nécessaire demander des actions de prévention complémentaires pour éviter un nouvel accident.

6) Mise en oeuvre du DUERP et du PAP

Le DUERP et le PAP ont été présentés au 1er CHSCT de l'année, soit le 6 avril 2016.

DUERP : 231 lignes (170 lignes en 2015 et 350 en 2014)

PAP : 49 situations d'exposition. Pour rappel 73 situations d'exposition en 2015 et 112 en 2014.

Un avis favorable unanime a été donné par les représentants des personnels et le PAP a fait l'objet d'un suivi à chaque réunion du CHSCT (15 juin et 16 novembre 2016).

A noter:

► Les représentants des personnels participants aux GT sont également membre du CHSCT ce qui explique l'absence de propositions de modifications en CHSCT.

► Globalement, la nature des risques auxquels peuvent être confrontés les agents de la DISI est la même d'une année sur l'autre (travail sur écran-port de charges- risque routiers). Les améliorations apportées et les mesures de prévention mises en oeuvre ont pour but d'éviter la réalisation d'un dommage.

► Un bilan PAP retrace pour chaque nature de risques les mesures de prévention mises en oeuvre. Il a été mis en ligne sur l'intranet de la DISI Sud Est le 8 mai 2017.